

# Universität Basel 1460 – 2010

## Diagramme Lehrkörper «Nach 1866: 100 Jahre Ausbaukontinuum»

## **Quellen**

1818–1872: Verzeichnis der Behörden und Beamten des Kantons Basel–Stadt

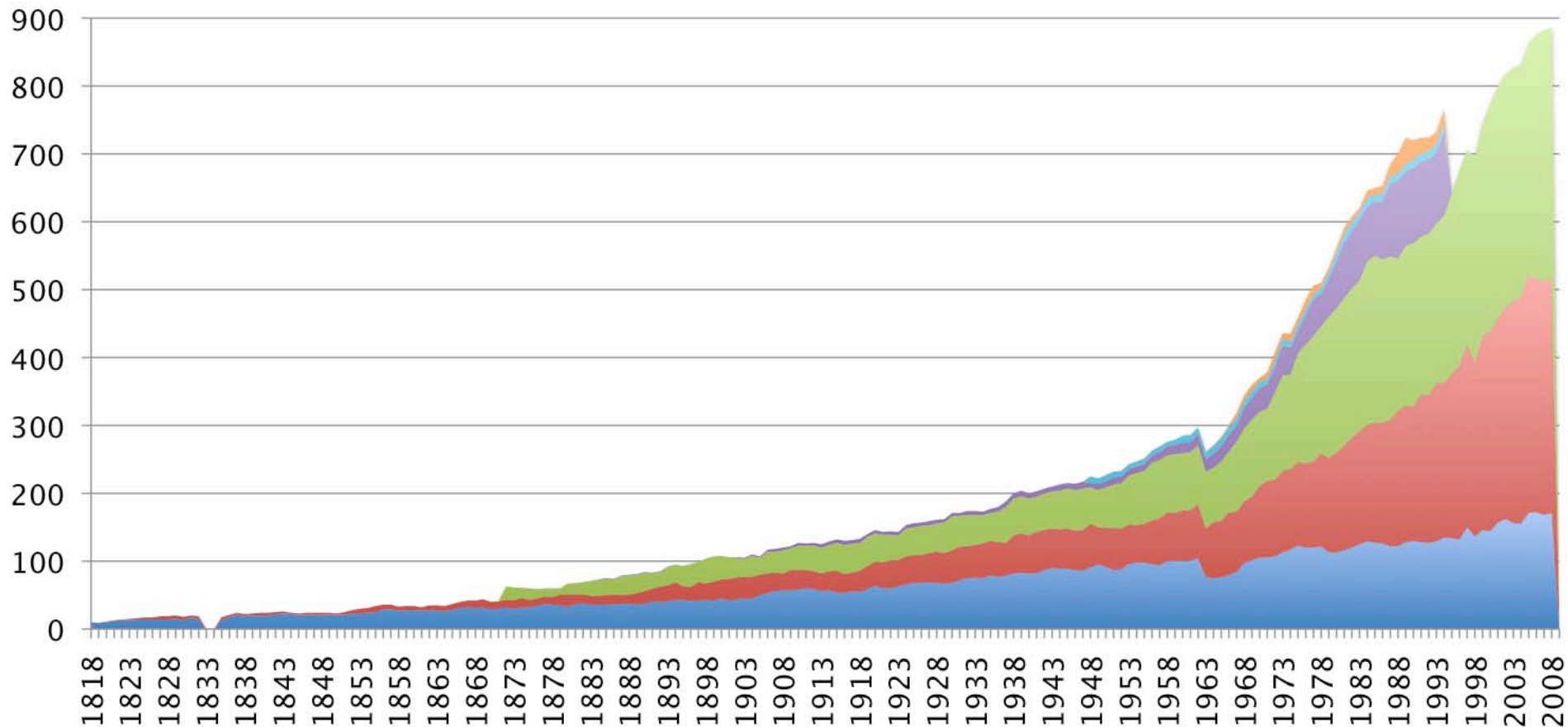
1873–1963: Personalverzeichnis der Universität Basel

1963–1991: Dozenten- und Vorlesungsverzeichnis der Universität Basel

1991–1995: Vorlesungsverzeichnis der Universität Basel

1996–2008: Jahresberichte der Universität Basel

# Dozierende aller Fakultäten nach Status, absolut (1818–2008)



oP (ab 1963 ohne Emeritierte)

PD (ab 1988 teils ohne Emeritierte)

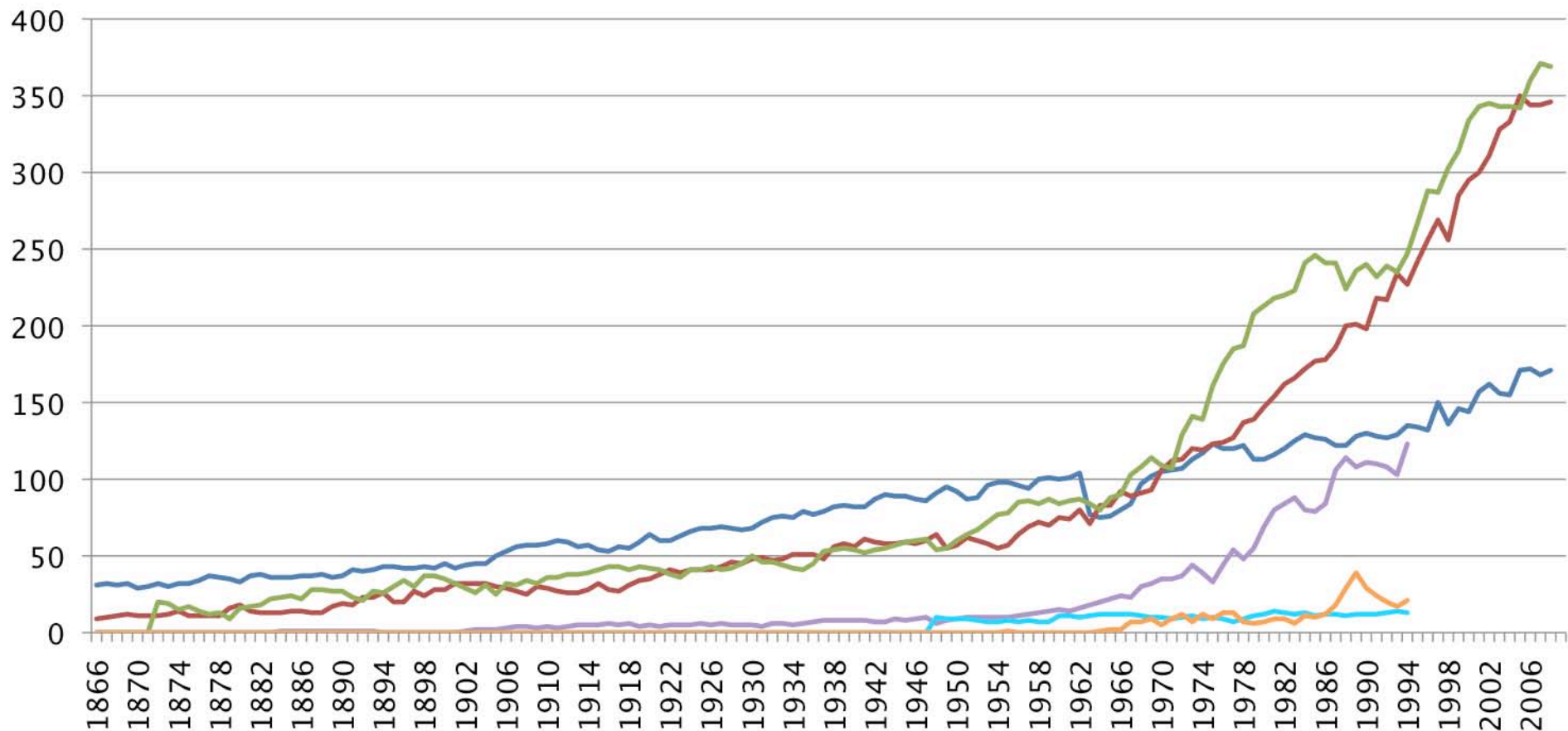
EhrendozentIn

aoP (ab 1963 o. Em.; ab 1996 inkl. Titularprof.)

LektorIn

GastdozentIn

# Dozierende aller Fakultäten nach Status, absolut (1866–2008)



oP (ab 1963 ohne Emeritierte)

PD (ab 1988 teils ohne Emeritierte)

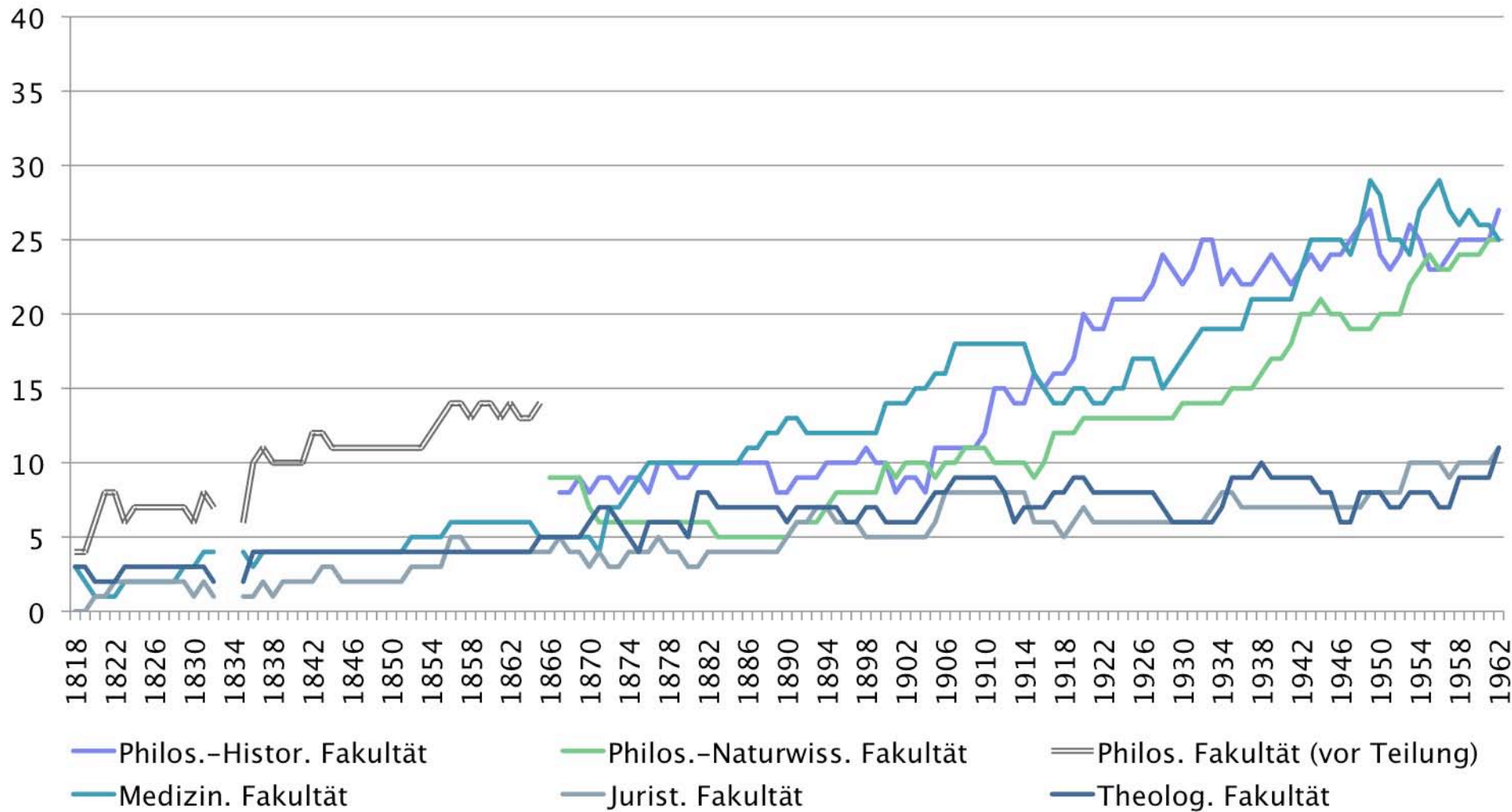
EhrendozentIn

aoP (ab 1963 o. Em.; ab 1996 inkl. Titularprof.)

LektorIn

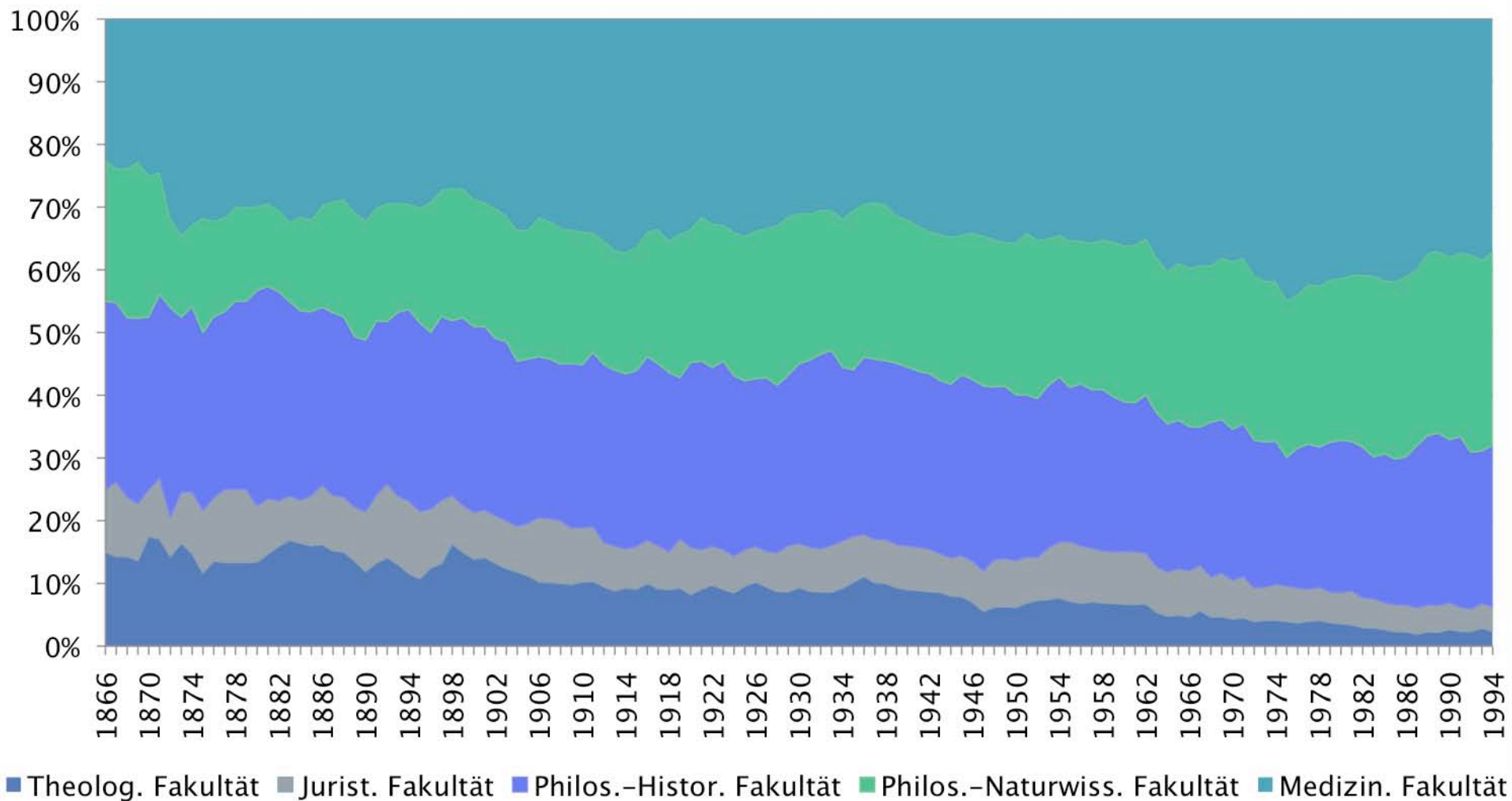
GastdozentIn

# Ordentliche Professoren der einzelnen Fakultäten, absolut (1818–1962)



# Gesamter Lehrkörper der einzelnen Fakultäten, relativ (1866–1994)

(ab 1963 ohne emeritierte oP und aoP, ab 1988 teils ohne emeritierte PD)



# Ordentliche ProfessorInnen der einzelnen Fakultäten, relativ (1866–1994) (ab 1963 ohne Emeritierte)

